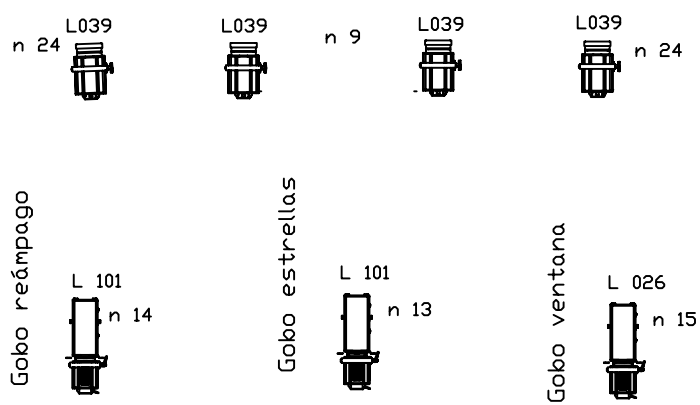
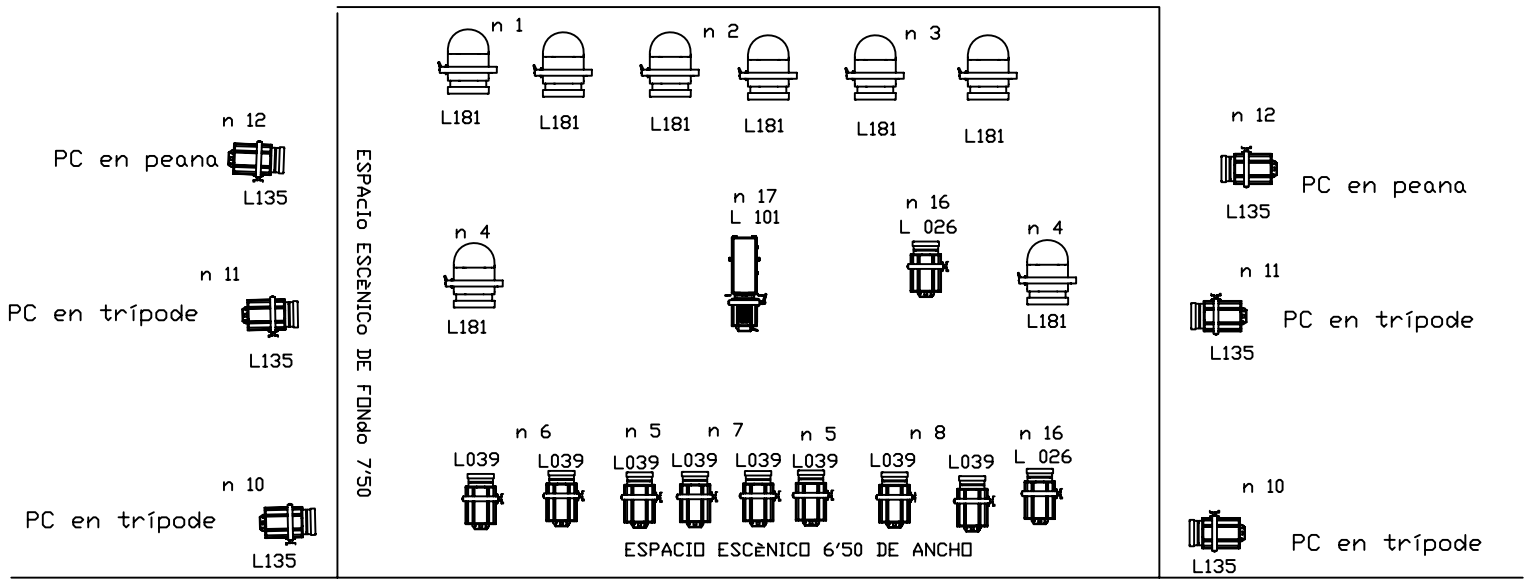





Plano de luces de Seis Juanes de la compañía del príncipe Totilau

6 líneas reguladas al fondo del escenario con 2 asimétricos de 1kv en peana

- n 18 Luna
- n 19 trapa
- n 20 sombra bosque
- n 21 sombra pasteles
- n 22 asimétrico azul
- n 23 asimétrico golden

n 18 n 19 n 20 n 21 n 22 n 23



-  Par 5 1Kw
-  PC con viseras 1 Kw
-  Recorte 1Kw

- Lista de filtros LEE

 - 181 Congo blue
 - 039 Pink carnation
 - 101 Yellow
 - 026 Bright Red
 - 135 Deep golden amber

- SUBMASTERS

1 Nit (1,2,3,4, 18 al 50%)	10 Lluerna (15)
2 Anfiteatre (6,7,8)	11 Nina (16)
3 Orchestra (5,9)	12 Llit (17)
4 Carrer 1 (10)	13 Ombres Bosc (20)
5 Carrer 2 (11)	14 Ombres pastissos (21)
6 Carrer 3 (12)	15 Actors (24)
7 Estrelles (13)	16 Pantalla blava (22)
8 Llamp (14)	17 Pantalla golden (23)
9 Trapa (19)	

NOTA
LOS SUBMASTERS DE UN SOLO CANAL SE PUEDEN ELIMINAR Y USAR DIRECTAMENTE EL CANAL.